



Merci de bien vouloir retourner ce bulletin d'adhésion rempli et accompagné de votre règlement à l'ordre de la SMLH.

1. MES COORDONNEES

Nom : Prénom(s) :
 Nom de jeune fille : Civilité ou grade :
 Né(e) le : A :
 Dept. ou pays : Nationalité :
 Adresse :

 Code postal : Ville :
 Pays :
 Téléphone fixe : Mobile :
 Mail :
 Profession ou dernier emploi si retraité(e) :
 Grade dans l'ordre de la Légion d'honneur :
 Journal officiel du : N° de chancellerie :

RETROUVEZ L'ENSEMBLE DE VOS AVANTAGES AU VERSO >>>>>

2. MON PAIEMENT

JE COTISE A LA SMLH

Cotisation

Membre de base
 40€ annuel

Membre de soutien
 60€ annuel

Membre bienfaiteur
 110€ annuel

Cotisation à vie

800€ à vie

1200€ à vie

2200€ à vie

JE FAIS UN DON A LA SMLH

Oui, je fais un don à l'ensemble des actions de la SMLH

30€ 50€ 100€

Soit après déduction fiscale
 10€ 17€ 34€

Autre montant :€

JE M'ABONNE A LA COHORTE

20€ version papier (1 an)

15€ version numérique (1 an)

L'abonnement numérique est offert si vous vous abonnez à la version papier

Un reçu fiscal vous sera adressé vous permettant de **déduire 66 % de votre cotisation et de votre don** (dans la limite de 20 % de votre revenu imposable)

Si la répartition de votre règlement n'est pas précisée sur votre bulletin, nous affecterons la somme automatiquement à la cotisation et le reste en don.

Fait à Le Signature



©Photos iStock - FG Trade

La Société des membres de la Légion d'honneur

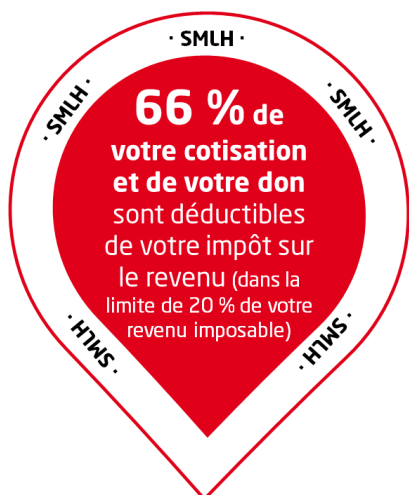
Depuis 100 ans, la SMLH anime cette communauté des décorés de la Légion d'honneur qui, chaque jour sur le terrain, soutient les plus fragiles, multiplie les initiatives solidaires et citoyennes, transmet aux plus jeunes les enseignements de notre Histoire et fait rayonner les valeurs de la Légion d'honneur. La SMLH contribue au renforcement de la cohésion nationale, en particulier sous l'angle intergénérationnel, et du lien social sous toutes ses formes.

L'engagement de ses membres sociétaires et donateurs s'inscrit dans une démarche solidaire, civique et ouverte sur la société et son avenir.

VOS AVANTAGES EN ADHERANT A LA SMLH :



- ✓ Vous recevez une **carte d'adhérent** de la SMLH
- ✓ Vous bénéficiez d'un **espace membre** dédié sur notre site et d'un accès à **l'annuaire des membres** de la SMLH
- ✓ Vous participez de façon engagée à la **vie associative** de la SMLH et vous avez un **droit de vote** à l'assemblée générale
- ✓ Vous rejoignez nos 45 000 adhérents pour **contribuer au rayonnement de la Légion d'honneur**
- ✓ Vous recevez la newsletter de la SMLH pour être informé de notre actualité



Retrouvez toute notre actualité sur notre site Internet et sur nos réseaux sociaux



VOS DONNEES PERSONNELLES

Les informations recueillies par la SMLH sont nécessaires pour votre abonnement et recevoir nos communications sur notre activité. En application des articles 39 et suivant la loi du 6 janvier 1978 modifiée et du Règlement Général de Protection des Données du 25 mai 2018, vous disposez d'un droit à la portabilité de vos données personnelles ainsi que d'un droit d'opposition ou de retrait que vous pouvez exercer en contactant notre responsable des données personnelles à l'adresse suivante : technique-reseau@smlh.fr ou en adressant un courrier à la SMLH - Hôtel National des Invalides 75700 Paris Cedex 07.

DES ACTIONS AU CŒUR DE LA NATION :



4 activités prioritaires érigées en causes nationales

- ✓ L'intervention dans les établissements scolaires
- ✓ Le soutien à la valorisation de l'apprentissage et de la formation professionnelle
- ✓ L'accompagnement des jeunes méritants
- ✓ L'accompagnement des candidats à la naturalisation

La SMLH est une association reconnue d'utilité publique dont la majorité des ressources provient de ses membres adhérents et donateurs.